



Resumen Monográfico

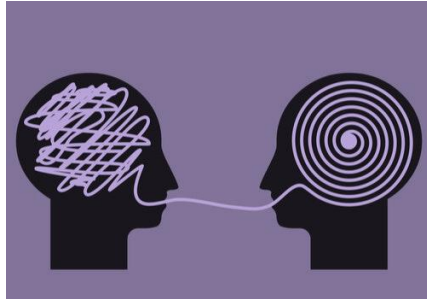
Quipú (presencial y online)

“La RELACION TERAPEUTICA.
Obviedades en la TECNICA”
Apuntes para Principiantes.



Docente: **Salvador Alemán**

*Doctor en Psicología. Psicólogo especialista en clínica y Psicoterapeuta Didacta.
Catedrático de Enfermería de la Universidad de Las Palmas de Gran Canaria*



**Viernes 19 y sábado 20 de Enero
del 2024**

Viernes: 16h a 20h y sábado: 10h a 14h

8 horas



“LA RELACION TERAPEUTICA, obviedades en la TECNICA”
por SALVADOR ALEMAN. Viernes 19 y sábado 20 de Enero de 2024 (8 horas)

Justificación:

La diana en la terapia de tipo psicoanalítico es permanentemente móvil (el síntoma como señuelo, lo inconsciente en continua demanda, etc.) a diferencia de otros modelos que trabajan en la fantasía de que el objetivo a modificar se puede cristalizar. Se complejiza la tarea terapéutica cuando, como es nuestro caso, el instrumento básico del cambio es la vinculación Paciente-terapeuta (transferencia, amor, etc.). De ahí la importancia de manejar adecuadamente las técnicas que vienen en nuestra ayuda y de la del paciente.

Los terapeutas **nóveles** (llamo así a **quienes llevan menos de diez años**), en su afán por aplicar lo sabido se despistan en obviedades cotidianas de gran utilidad y fácil aplicación. ¡¡La utilidad de lo cotidiano!!

Oferto un **diálogo abierto desde mi experiencia** con **quienes “comienzan”** y quieran arriesgarse a compartir su quehacer diario, dubitativo a veces, en búsqueda de mejorar nuestro trabajo y tranquilizar nuestro espíritu.

Objetivos:

Todos van relacionados con aspectos técnicos

- Repasar conceptos básicos de la técnica psicoanalítica en relación con la tarea cotidiana en psicoterapia.
- Intercambiar experiencias de todos y todas las participantes
- Iluminar lados de difícil manejo
- Cuestionar nuestro trabajo terapéutico, ganar en humildad y asumir lo “imposible” de la terapia junto a su utilidad.
- Desmitificar y reírnos de nosotros mismo y nuestros tropiezos narcisistas.

(En realidad los objetivos los plantearemos entre todos y todas en la primera media hora de seminario. Llevaré 68 cuestiones para elegir)

Temario (a modo de ejemplo)

¿Dónde fijarnos en la sesión? ¿Oímos la orquesta o los instrumentos?



“LARELACION TERAPEUTICA. obviedades en la TECNICA”
por SALVADOR ALEMAN. Viernes 19 y sábado 20 de Enero de 2024 (8 horas)

El dinero: Transferencia afectiva y transferencia bancaria. Mil significados del pagar y no pagar y del cobrar y no cobrar: cómo, cuándo, qué. Su manejo

Encuadre interno y encuadre externo. Alianza de trabajo

Abstinencia: ¿y aquello de lo que no debemos abstenernos ¿Silencio del terapeuta ¿escudo o protección? ¿Quién se oculta tras el diván paciente o profesional? ¿Utilidad de la transferencia y contratransferencia *versus* utilidad del amor?

Las malas pasadas del narcisismo del terapeuta. La falta de pacientes y las resistencias del paciente, etc.

Metodología:

Diálogos, roll play, escena psicodramáticas, desdramatizaciones, escenas temida, etc.

Encuadre económico: 95 euros

(55 euros para las personas que acrediten estar en paro y para los estudiantes de último curso del Grado de Psicología y los miembros de Quipu-Instituto y **75 euros** para los Alumnos/as de QUIPU y del Colegio Oficial de Psicólogos o de Las Palmas que hayan recibido clases de algunos de los docentes de Quipu-Instituto y Técnicos de los CAI y CAF).

Dirigido a: Psicólogos y médicos psicoterapeutas, estudiantes de psicología y de medicina. Trabajadores/as sociales y educadores. con conocimiento de la teoría psicoanalítica

Ideal: Preferencia terapeutas **nóveles** (no más de diez años de experiencia).

Certificado: Se otorgará el Certificado correspondiente cuyos créditos son computables tanto para el currículo particular del alumno, como para el reconocimiento de Títulos EFPA y EUROPSY.

Mínimo de participantes: 8 personas. Máximo: 15 personas. Plazas limitadas



“LA RELACION TERAPEUTICA. obviedades en la TECNICA”
por SALVADOR ALEMAN. Viernes 27 y sábado 28 de Enero de 2024 (8 horas)

Inscripciones en:



**QUIPU INSTITUTO DE FORMACION
en Psicoterapia Psicoanalítica y Salud Mental**

**C/ Príncipe de Vergara, 35, bajo dcha.
28001-Madrid**

Tfno.: 91.577.60.39 / 619791316

E-mail: quipu@grupoquipu.com

Información en la Web: www.quipuinstituto.com

PROMUEVE Y COORDINA: MAGDALENA GRIMAU ARIAS.
Psicóloga clínica. Miembro Titular, Coordinadora de Formación y de Practicum de Quipu-Instituto. Colegiada nº: M-01088

Quipú, Instituto es
*Miembro Fundador de la Federación de Asociaciones de Psicólogos y
Médicos
Psicoterapeutas de España (FAPyMPE) y de la International
Association of Group Psychotherapy (IAGP)
y de la European Federation of Psychologists' Associations (EFPA);
y es Centro colaborador para los PRACTICUM de las diferentes
Universidades Nacionales e Internacionales:*

FAPyMPE

Federación de Asociaciones de Psicólogos
y Médicos Psicoterapeutas de España



IAGP
International Association
for Group Psychotherapy
and Group Processes

